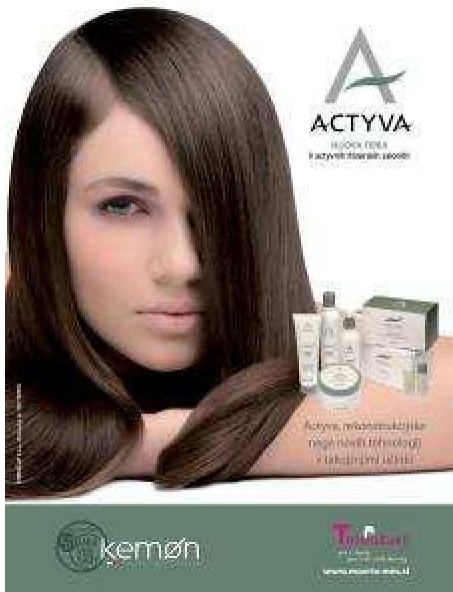


Actyva Nuova Fibra

PRIŠLA NOVOST NA PODROČJU NEGE SUHIH, POŠKODOVANIH LASI!



ZAKAJ LASJE IZGUBIJO SVOJO MOČ?

Strukturo las si lahko predstavljamo podobno kot strukturo rastlinskega stebela: prevladujoči sredica in skorja (**neporoženele in poroženele celice**) in zunanja plast, ki las ščiti (**kutikula**). Kutikula je sestavljena iz več plasti lasnih lusk, osnovna sestavina pa je keratin.

Ker je kutikula najbolj zunanja plast lasu, ki las predvsem ščiti, je najbolj izpostavljena tistim dejavnikom, ki povzročajo občutljivost in poškodbe:

- **fizikalni dejavniki** (svetloba, sol, klor, onesnaženost),
- **mehanski dejavniki** (pogosto umivanje z agresivnimi sredstvi, krtačenje, redna uporaba sušilca ali likalnika za lase)
- **kemični dejavniki** (prepogosto barvanje, beljenje in trajna).

Ti dejavniki povzročajo hitrejšo spremembo zunanje plasti las, posledica njihovega delovanja pa je oslabitev celotne lasne strukture.

Skozi leta se lasje resnično »**fizično obrabijo**«, kar lahko opredelimo tudi kot »**staranje las**«: lasne luske v kutikuli postopoma odstopajo, kar privede do preloma lasnega vlakna. Pri tem ostanejo notranje celice brez zaščite, lasje pa se lomijo po celotni dolžini. Rezultat je krepast videz las.

Sestava las in dolžina časa, ko so lasje izpostavljeni dejavnikom, ki vplivajo na njihovo občutljivost in poškodbe, močno vplivata na staranje in oslabitev lasne strukture: tanki lasje so običajno bolj občutljivi od močnejših las, dolgi lasje pa se v primerjavi s kratkimi bolj pogosto lomijo in so večkrat videti krepasti.

Sedaj lahko svoje lase zaščitite pred obrabljenostjo s posebnimi terapijami in tako upočasnite proces staranja.



ACTYVA

Tanka linija med znanostjo in naravo predstavlja:

NUOVA FIBRA

Celostna terapija, prilagojena potrebam posameznega uporabnika, izdelana za lomljive, občutljive, postarane, razcepljene, krepaste in poškodovane lase.

ACTYVA NUOVA FIBRA



ACTYVA NUOVA FIBRA

Odkrijte 3 vrste terapij, ki se popolnoma prilagodijo vrsti vaših las

1. POVRNITEV STRUKTURE

prodre v globino las ter obnavlja krepaste in močno poškodovane lase z razcepljenimi konicami

2. OKREPITEV

okrepi postarane in oslABLJENE lase

3. ZAŠČITA in OHRANJANJE

skrbi za trajno zdrave lase

NUOVA FIBRA

ŠAMPON SLS in SLES free

TEHNOLOGIJA

Restore System

Mešanica visoko biorazgradljivih in koži prijaznih površinsko aktivnih snovi

UČINEK

Na najboljši način očisti kožo. Zagotovi čvrstost, zaščito in lep videz.

Lasje so svilnati in voljni, korenina pa je čvrsta.

NUOVA FIBRA

REGENERATOR (balzam)

TEHNOLOGIJA

Restore System

Dejavniki za vlažitev in lesk las

UČINEK

Povrne enakomerno strukturo, ne da bi pri tem lase obtežil. Lasje so čvrsti, svilnati in voljni.

Po vsaki uporabi so lasje čvrstejši ter odpornejši proti zunanjim dejavnikom.

UPORABA

Balzam nanašajte postopoma na umite in z brisačo osušene lase ter ga proti vtrite vanje.

Pustite delovati 3–5 minut.